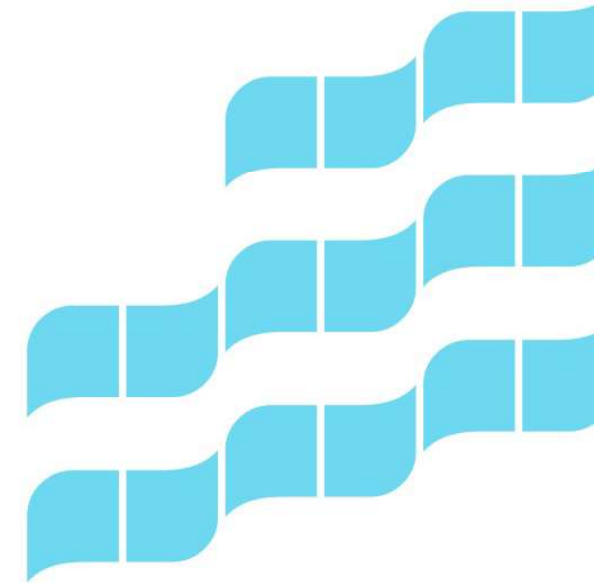


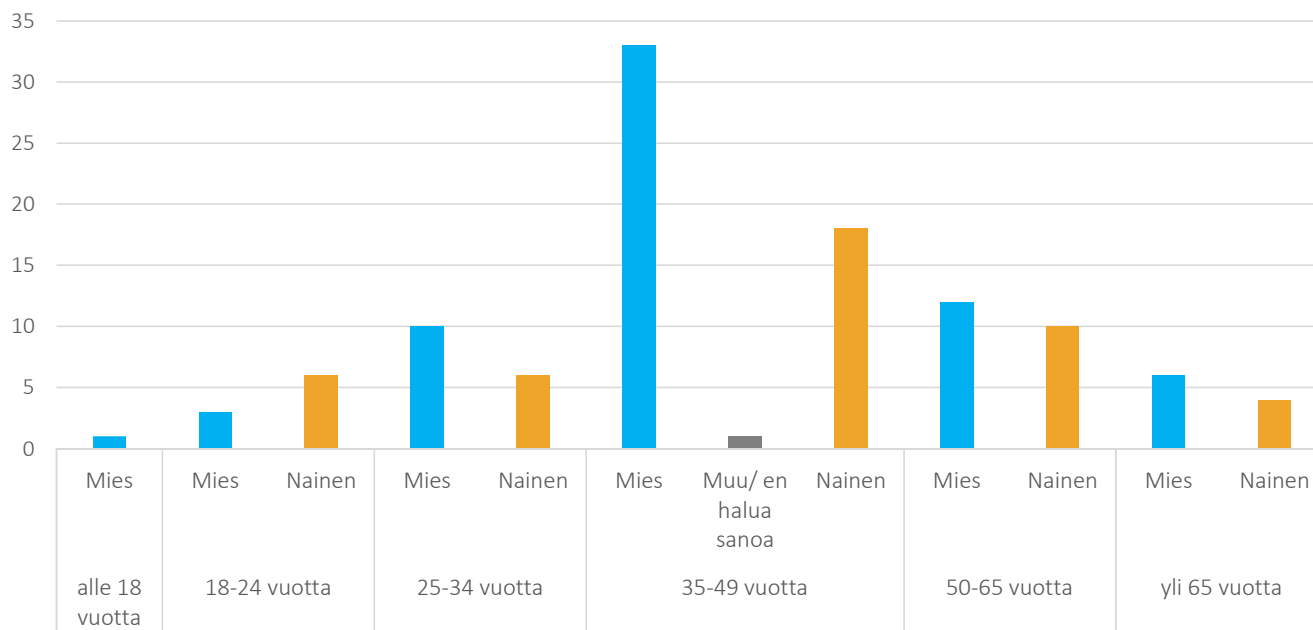
Asuinalueiden aluenopeusrajoituksen muutos 30 km/h

Lahdesjärvi, Lakalaiva, Multisilta,
Peltolammi, Sarankulma

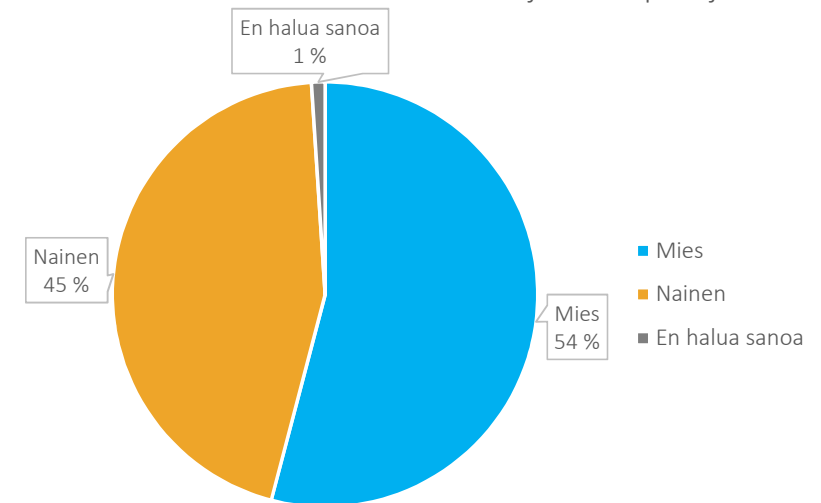


Asukaskysely (Härmälä, Multisilta) Vastaajien määrä, ikä ja sukupuoli

Vastaajien ikä/sukupuoli



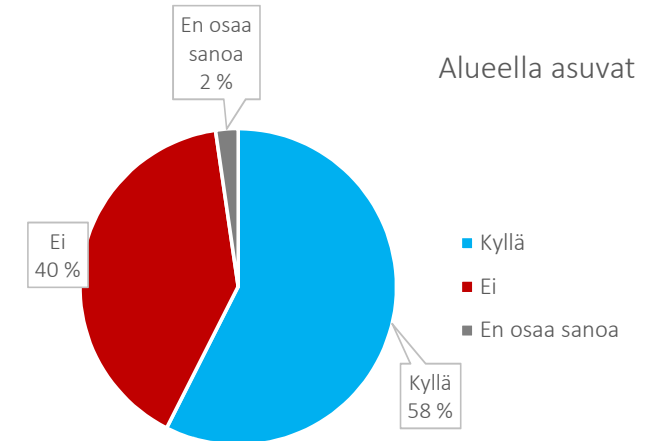
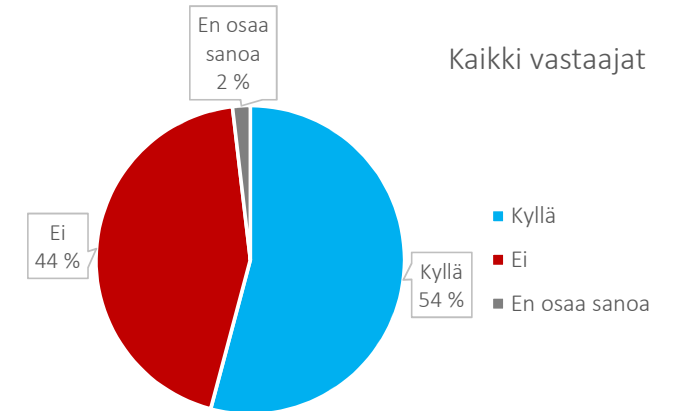
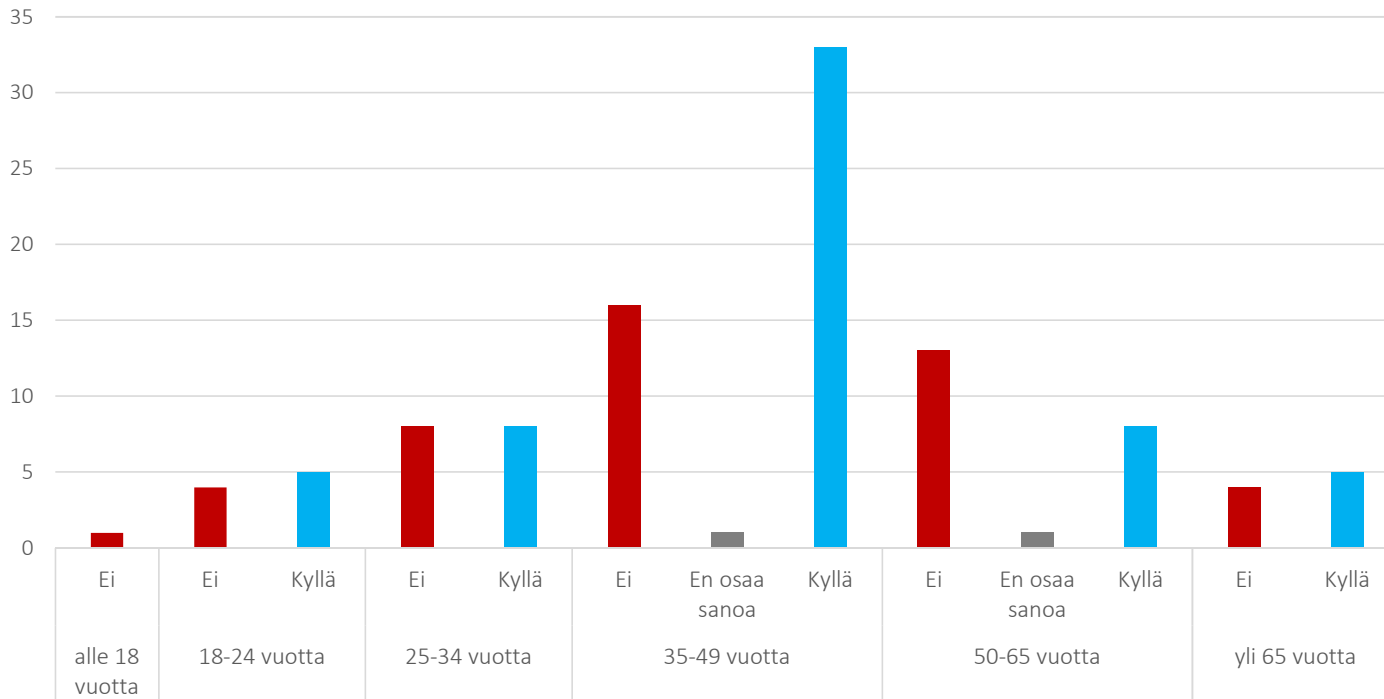
Vastaajien sukupuolijakauma



Asukaskysely (Härmälä, Multisilta)

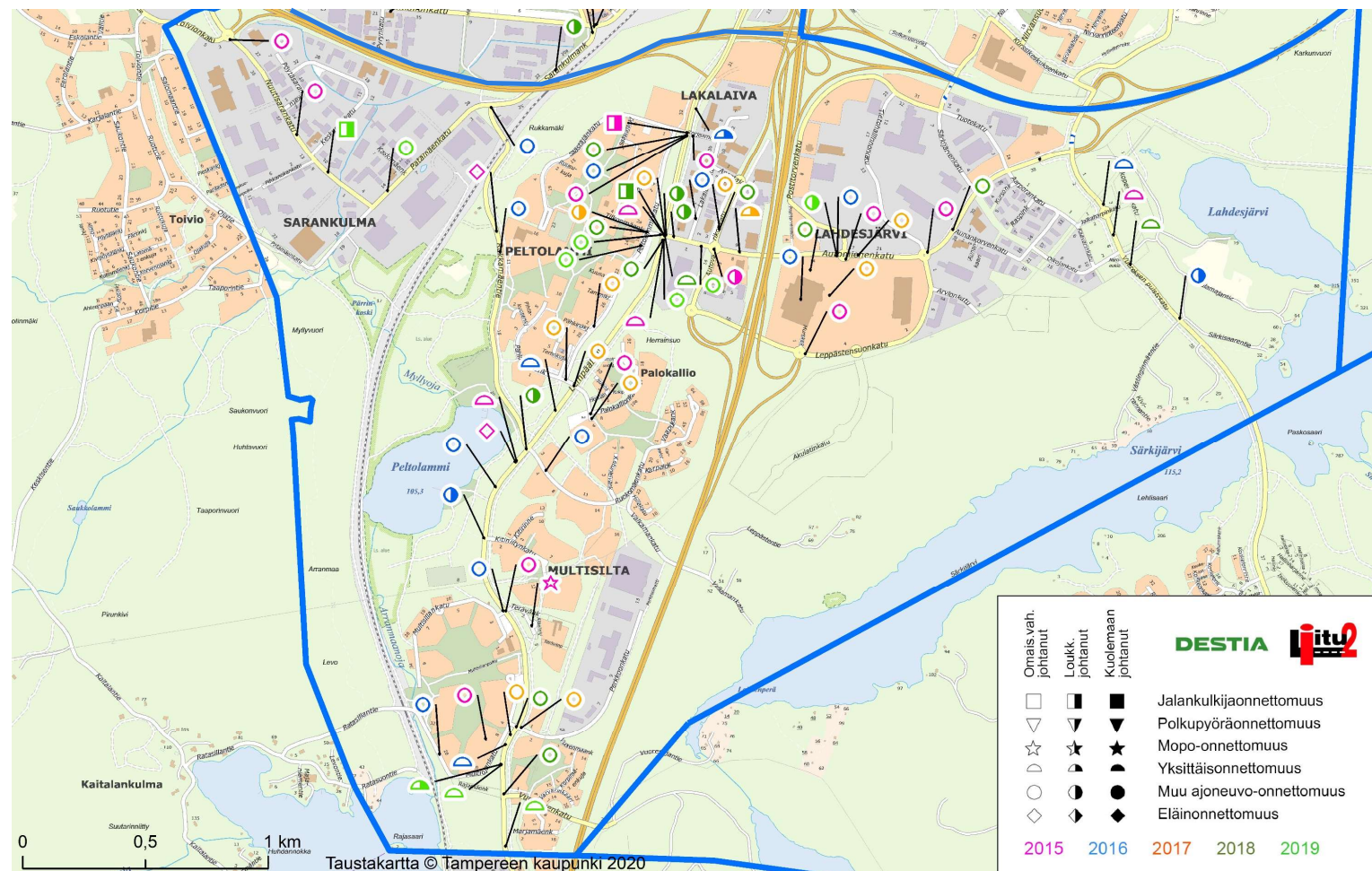
Suhtautuminen 30 km/h nopeusrajoitukseen

Vastaajien ikä /
Sopiiko 30 km/h nopeusrajoitus 40 km/h sijaan?



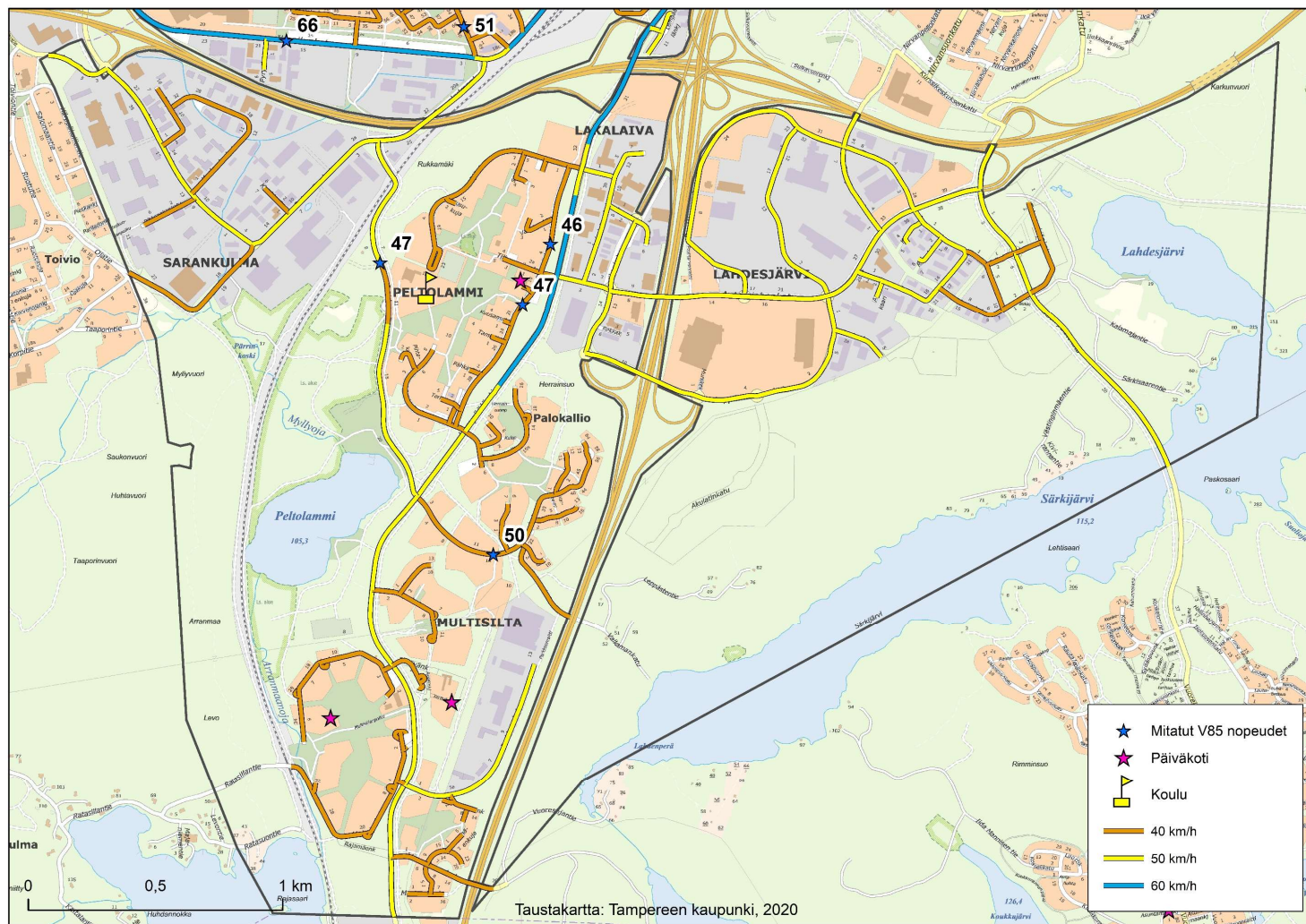
Vastaajia yhteensä 147 kpl

Poliisin tietoon tulleet onnettomuudet v.2015-2019



Nykyiset nopeusrajoitukset ja mitatut V85-nopeudet

V85 nopeus väh. 5 km/h yli rajoituksen (85% ajoneuvoista ajaa alle tämän nopeuden).



Asukaskyselyssä turvattomaksi koetut paikat

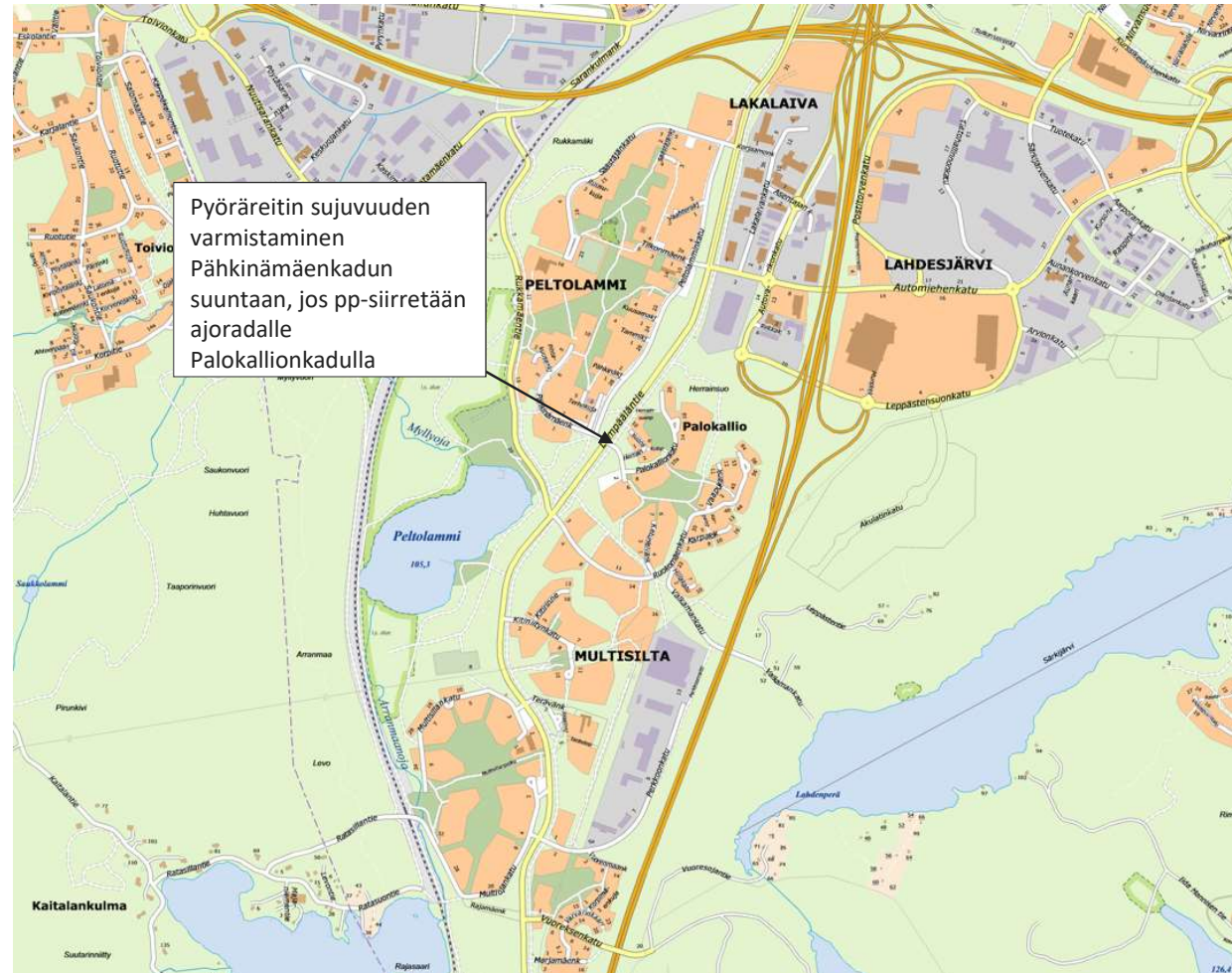
Kyselyssä nousivat eniten
esille vilkas liikenne ja kovat
ajonopeudet.

- Rukkamäentie
- Säästäjänkatu
- Pähkinämäenkatu
- Perkkoonkatu

Vastauksia yhteensä 120 kpl



Videoesittelyn palautteet

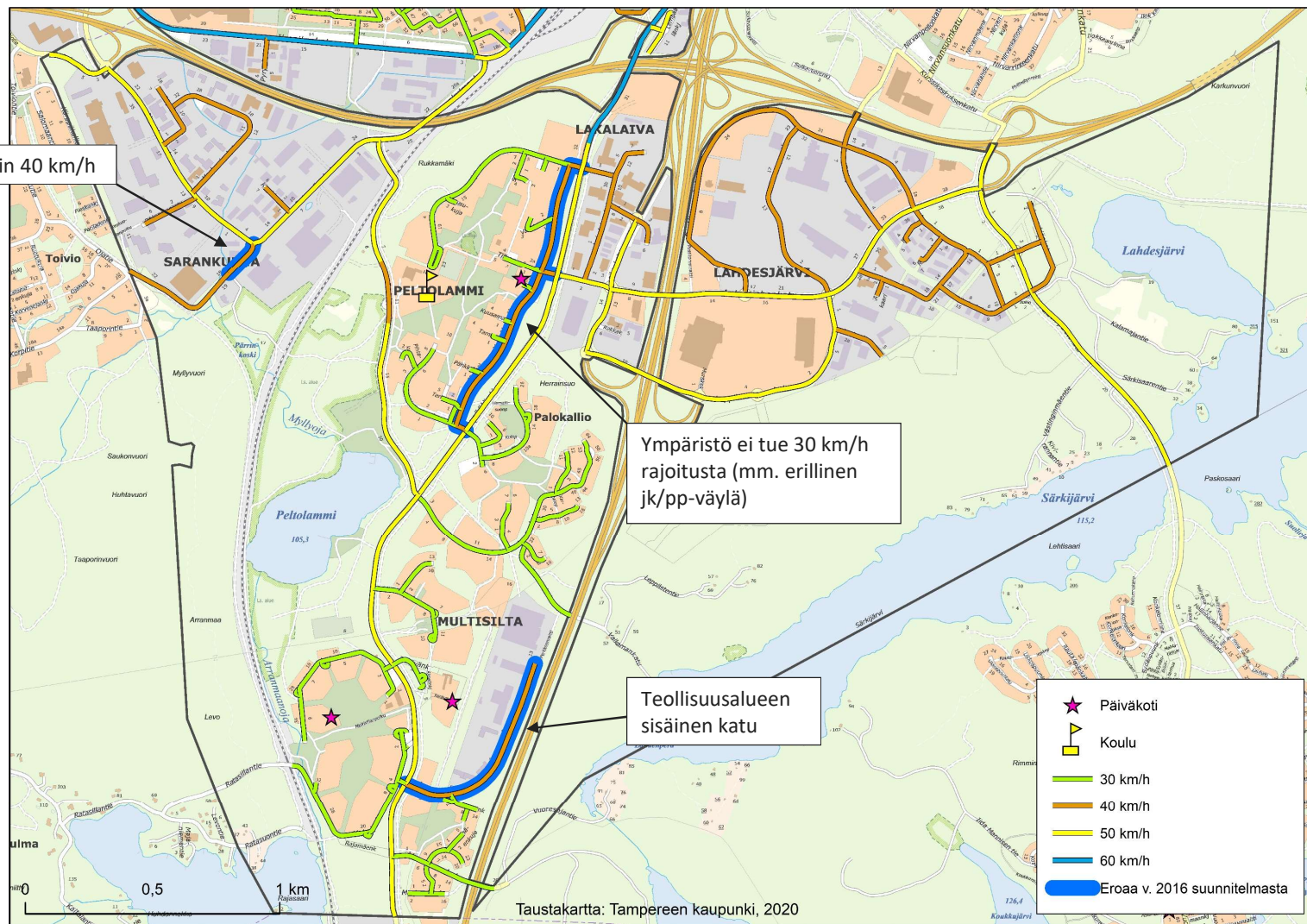


Nopeusrajoitus- ehdotus

Kyselyssä nousivat eniten esille vilkas liikenne ja kovat ajonopeudet.

- Peltolamminkatu
- Perkkoonkatu

On jo nykyisin 40 km/h



Rauhoittamis- toimenpiteet

